

OZNAČENÍ  
NA  
VÝKRESE

POPIS

1.NP

2.NP

3.NP

4.NP

Σ

ROZMĚR OKNA: 500 x 3100 MM  
PARAPET: 900 MM  
(ROZMĚR STAVEB.OTVORU: 500 x 3100 MM, 100 MM ROZŠÍŘOVACÍ PROFIL)

—

3

1

—

4

P07

VÍCEKOMOROVÉ PLASTOVÉ OKNO

- DĚLENO HORIZONTÁLNĚ NA 2 DÍLY (VIZ SCHÉMA)
- PROSKLENÉ HORNÍ KŘÍDLO: SKLOPNÉ, OTVÍRAVÉ  
PLNÁ VÝPLŇ: PEVNĚ ZASKLENÉ (Z INTERIÉRU BUDE PŘED PLNOU VÝPLNÍ PŘÍZDĚN VNITŘNÍ PARAPET VÝŠKY 900 MM)

- ROZMĚRY, DĚLENÍ A OTVÍRÁNÍ DLE SCHÉMATU
- max.Uw (celého okna) = 0,85 W/m²K
- SOUČÁSTÍ PLASTOVÝ DUTINOVÝ VNITŘNÍ PARAPET

ZASKLENÍ:

- TYP 1 – ZASKLENÍ ČIRÉ BEZ POŽADAVKU NA BEZPEČNOST
- TYP 3 – TEPELNĚ IZOLAČNÍ PANEL

BARVA OKNA:

- DLE VÝKRES POHLEDŮ

KOVÁNÍ:

- CELOOBVODOVÉ, BEZPEČNOSTNÍ TŘÍDA RC 2
- VÍCEPOLOHOVÁ KLIKA V KOVOVÉM PROVEDENÍ S PLASTOVOU ÚPRAVOU, UMÍSTĚNÍ KLIKY VE VÝŠCE **MAX. 1,6 M** NAD PODLAHOU MÍSTNOSTI (KLIKA NEBUDE UMÍSTĚNÁ V PROSTŘEDKU OKNA)

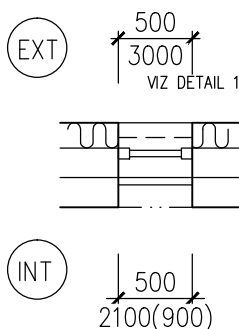
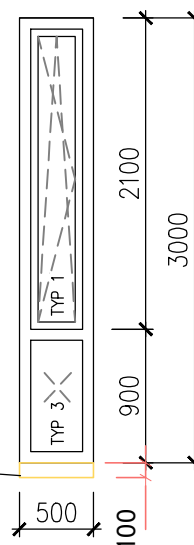
POZNÁMKA:

- STAVEBNÍ KONSTRUKCE NUTNO PŘED VÝROBOU PŘEMĚŘIT !!
- PROJEKTANTOVI BUDE PŘED VÝROBOU PŘEDLOŽENA K ODSOUHLASENÍ VÝROBNÍ DOKUMENTACE
- VČETNĚ KOTEVNÍCH PRVKŮ PRO UKOTVENÍ OKNA DO OBVODOVÉHO ZDIVA

**BLIŽŠÍ SPECIFIKACE OKNA VIZ ÚVODNÍ LISTY : TECHNICKÁ SPECIFIKACE PLASTOVÝCH OKEN !!!**

PŮDORYS OKNA

POHLED NA OKNO


ROZŠÍŘOVACÍ PROFIL  
NA TL. PODLAHY


POHLED NA OKNO Z EXTERIÉRU